

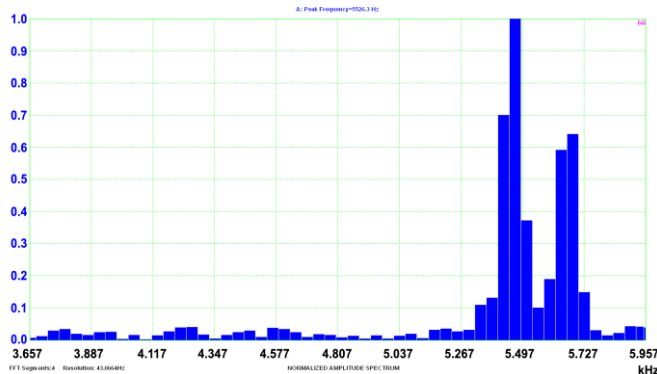
Makiety głów przeznaczone do badań zdolności amortyzacji i wytrzymałości hełmów wykonane zgodnie z normą EN 960:2007

Firma NeoCast jako jedyny krajowy dostawca oferuje wykonanie kompletu makiet głów (serii 445-645) spełniających wymagania w aktualnie obowiązującej europejskiej normie EN960:2007. Wytworzone przez naszą firmę makiety głów ze stopu magnezu (Rys. 1), spełniają wszystkie wymagania zawarte w obecnie obowiązującej normie, a mianowicie kształt zewnętrzny, odpowiednią masę dla danego modelu makiety głowy, precyzyjnie zrównoważony środek ciężkości oraz także wysoką częstotliwość rezonansową drgań własnych.



Rys. 1. Makieta głowy typu 625 wykonana ze stopu magnezu wraz z podstawą mocującą czujnik typu 7265A

Optymalne właściwości naszych wyrobów uzyskujemy dzięki dużemu zaangażowaniu oraz zastosowaniu nowoczesnych technologii w całym cyklu produkcyjnym. W trakcie opracowywania modeli makiet wykorzystujemy nowoczesne oprogramowanie typu CAD, pozwalające opracować projekty komputerowe uwzględniające wszystkie parametry techniczne stawiane modelom głów. Dopiero z tak przygotowanego obiektu cyfrowego, zostaje wykonany na obrabiarkach numerycznych rzeczywisty model odlewniczy. Istotnym parametrem pomiarowym głowy, który zostaje określony dla każdej wykonanej makiety, jest jej częstotliwość rezonansowa, która zgodnie z obowiązującą normą powinna przekraczać próg 2kHz. Opracowany w naszej firmie dodatkowy etap obróbki termicznej odlanych odlewów, pozwala na uzyskanie modeli charakteryzujących się prawie dwukrotnie przewyższającą częstotliwością rezonansową (Rys. 2). Uzyskany poziom częstotliwości gwarantuje otrzymywanie niezakłóconych i wiarygodnych wyników pomiarowych.



Rys. 2. Rozkład częstotliwości rezonansowej makiety głowy

Niezmiernie ważnym elementem zestawu jest podstawka mocująca czujnik przyspieszeń, która została zaprojektowana we współpracy z Centralnym Instytutem Ochrony Pracy. W rezultacie otrzymano układ charakteryzujący się brakiem wpływu drgań własnych w układzie czujnik/podstawka na jakość otrzymywanych wyników pomiarowych. W celu uzyskania estetycznego wyglądu, makiety poddajemy specjalnemu dwu-etapowemu procesowi pokrywania warstwy zewnętrznej, chroniącej model przed szkodliwym działaniem czynników zewnętrznych.

Pozostając do Państwa dyspozycji chcielibyśmy nadmienić iż firma NeoCast, założona w 2005 roku, od samego początku działalności koncentruje swoje zainteresowania w zakresie wytwarzaniu odlewów spełniających wysokie wymagania właściwości wytrzymałościowych i użytkowych. Celem i ambicją naszych działań jest zapewnienie odbiorcom wyrobów możliwość szybkiej, taniej i terminowej realizacji zamówienia przy jednoczesnym spełnieniu wszystkich wymagań stawianym firmom działającym na obecnym konkurencyjnym rynku. Dzięki zastosowaniu nowoczesnych rozwiązań technologicznych (współpracujemy z wiodącymi krajowymi jednostkami badawczo-rozwojowymi) w naszej odlewni staramy się wytwarzać odlewy w konkurencyjnych cenach, przy zachowaniu wymagań stawianych przez odbiorcę. Dzięki doświadczeniu naszych pracowników oraz koncentracji na potrzebach kontrahentów, możemy w dynamiczny sposób dostosowywać się do ciągle zmieniających się zapotrzebowań rynku na odlewy ze stopów aluminium, magnezu, cynku oraz miedzi.

Szczegółowe pytania prosimy kierować na adres naszego biura (dane kontaktowe w nagłówku). Serdecznie zapraszamy do odwiedzenia strony internetowej zawierającej informacje związane z naszym profilem działalności oraz aktualnie wytwarzanymi detalami.